

VERNETZUNG MIT AIR CONTROL

Internetbasierte Fernüberwachung

In Zukunft wird die Fernüberwachung Ihrer Druckluftzerzeugung noch einfacher: per Visualisierung über den ALMiG Webserver – unabhängig von Ihrem Aufenthaltsort. Mit komfortablem Abruf diverser Parameter, rechtzeitigen Meldungen und vollständigen Fakten garantiert das System eine hohe Betriebssicherheit.

Bis zu zehn Kompressoren können auf diese Weise überwacht werden – unabhängig von der Kompressorenart. Das System funktioniert sowohl bei Kolben- als auch bei Schrauben- oder Turbokompressoren. Voraussetzung ist lediglich, dass der Webserver über eine AIR CONTROL HE angeschlossen ist. Die Installation erfolgt über modernste Bus-Technologie.

Abrufbare Parameter:

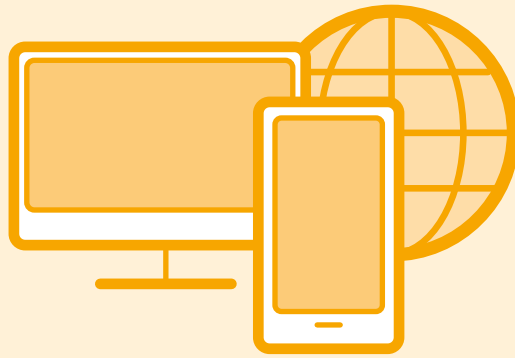
- Energie-Druckluftbilanzierung auch als Download
- Übersicht zur Kompressorstation mit den Betriebszuständen jedes einzelnen Kompressors
- Last-Leerlauf-Statistik der Kompressoren
- Daten zu Liefermengen, Volumenströmen und Motorstarts
- Detailinformationen zu Auslastung, Netzdruck und spezifischen Leistungsdaten
- Daten zu Energieeffizienz und Wartung

Wichtigste Vorteile:

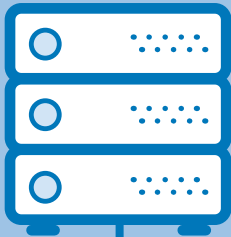
- Einfache Bedienung über Standard-Internetbrowser
- Zugriff über das firmeneigene Netzwerk oder weltweit per Internet
- Geschützte Einwahl per Kennwort
- Diverse Parameter werden wahlweise als Tabellen oder Grafik dargestellt
- Kontinuierliche Überwachung aller betriebsrelevanten Parameter
- Aktive Benachrichtigungen per E-Mail bei Warnungen, Wartungen oder Störungen an bis zu 5 E-Mail-Adressen
- Komfortable Übernahme aller relevanten Daten in Office-Programme wie MS-Excel
- Grafisch ansprechende Darstellung der Parameter
- CSV-Dateien für die Weiterverarbeitung



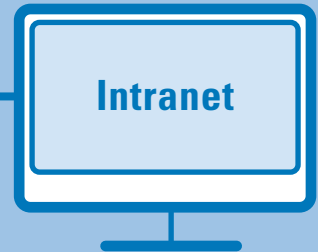
Ihr Web-Device



ALMiG-Webserver



Netzwerk/Ethernet



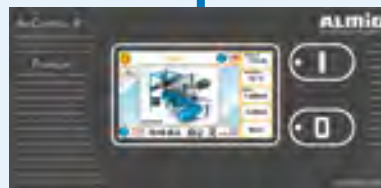
Intranet



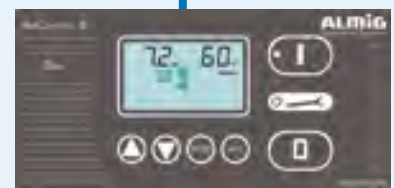
RS 485 Anschluss



AIR CONTROL HE



AIR CONTROL P



AIR CONTROL B

AIR CONTROL

Überwacht. Visualisiert. Dokumentiert.



Air Control B



Air Control P

Mit der ALMiG-Steuerungsfamilie AIR CONTROL können Sie Ihre gesamte Druckluftversorgung optimal steuern, verwalten und überwachen.

Die intelligenten, integrierten Kompressorsteuerungen bieten Ihnen dabei hohen Bedienkomfort und höchste Wirtschaftlichkeit. Sie verschaffen Ihnen maximale Betriebssicherheit bei der Druckluftversorgung und planen Wartungen vorausschauend.

Der Einsatz modernster Mikroprozessor- und Kommunikationstechnik garantiert Ihnen eine reibungslose Einbindung sämtlicher Kompressormodelle sowie der gesamten Zubehörpalette. Und das alles standardmäßig über den RS-485-Datenbus. Die optionale Anbindung an einen Web-Server ermöglicht eine weltweite Überwachung Ihrer Kompressorstation.

Weitere Funktionen und Vorteile:

- Einsparpotenziale realisieren – durch Reduzierung von Leerlaufanteilen und Druckabsenkung
- jederzeit Transparenz des Kompressoren- und Zubehörszustands
- Reduzierung von Wartungs- und Stillstandszeiten

AIR CONTROL B

- Mikroprozessorsteuerung
- Beleuchtetes Farb-LCD-Display
- Bedienerführung mittels Nummernschlüssel
- Symbolanzeige aller wichtigen Betriebszustände, wie Netzdruck, Öl- und Verdichtungsendtemperatur
- Wartungsintervallanzeige
- Störspeicher
- Anbindung an übergeordnete Steuerungssysteme
- Kältetrockneransteuerung

AIR CONTROL P

- Mikroprozessorsteuerung mit Farb-Touchscreen und beleuchtetem Grafikdisplaymenü
- Gestützte Bedienerführung
- Einfache Anbindung aller Zubehörkomponenten
- Integrierbar in kundeneigene Leitsysteme
- Timer-Programmierung zur optimalen Anpassung an betriebliche Belange
- „Anlagenpass“ – die Visitenkarte des Kompressors
- Diverse Sprachvarianten verfügbar
- Diverse grafische Darstellungen abrufbar, z. B. produzierter Volumenstrom als Tages- und Wochenprofil
- Grundlastwechsel-Schaltung: als Master-Steuerung sind noch 4 weitere Kompressoren (Slaves) zuschaltbar
- Störspeicher
- Automatischer Wiederanlauf programmierbar
- Umfangreiche Statistik mit Daten-Logging
- Anlagenparametrierung auf Datenträger speicherbar, um Programmieraufwand zu reduzieren



Air Control HE

AIR CONTROL HE

Ausführung: Kompressor- und Verbundsteuerung

- Integrierter Webserver
- Als verbrauchsabhängige Verbundsteuerung für bis zu 10 Kompressoren einsetzbar
- Optisch hervorragende Darstellung und einfachste Bedienung durch 7" TFT-Farbtouchscreen
- Flexibler Einbau in den Kompressor oder im separaten Schaltschrank möglich
- Hoher Bedienkomfort durch einfache Konfiguration und Inbetriebnahmeassistent
- Parametrierung abspeicherbar auf Datenträger
- Umfangreiche Statistiken abrufbar durch Daten-Logging-Funktionalität

Ausführung: Verbundsteuerung mit integriertem Webserver

- Integrierter Webserver
- Schnelle Information zum Betriebszustand der angeschlossenen Kompressoren
- Grafische Darstellung von Energie- und Verbrauchsprofilen
- Splitscreen: parallele Darstellung der Kompressordaten und der Informationen zum Verbund
- Ermittlung und Darstellung von Leckagen
- Vergabe von Prioritäten
- Energiesparend – alle Kompressoren fahren in einem Druckband
- Einbindung drehzahl geregelter Kompressoren problemlos möglich