

AIRKO KUNDENDIENST

KOMPETENT. PROFESSIONELL. ZUVERLÄSSIG.





24-Stunden-Störungshotline 07251 22290 301

Wir bieten Ihnen keinen Rückruf an. Denn bei der AIRKO-Störungshotline sprechen Sie SOFORT mit einem unserer Servicetechniker – die schnellstmögliche Behebung Ihres Problems ist garantiert!



Technischer Support



5 Jahre Gewährleistung



Original-Ersatzteile

AiRKO SERVICE

Service für höchste Verfügbarkeit

Hochqualitative Produkte wie die Druckluftlösungen von AiRKO verdienen erstklassigen Service. Wir bieten Ihnen daher das komplette Serviceprogramm: von der umfassenden Beratung über die Sicherung der Verfügbarkeit und Steigerung der Wirtschaftlichkeit bis hin zur Erschließung von Energieeinsparpotenzialen.

Zuverlässigkeit, schnelle Reaktionszeiten und kompetente Beratung stehen dabei für uns an erster Stelle. Wir bieten ein flächendeckendes Netz an hochqualifizierten AiRKO Servicetechnikern und speziell geschulten und autorisierten Servicepartnern. Somit stellen wir die Betriebssicherheit Ihrer Druckluftstation zu jedem Zeitpunkt im In- und Ausland sicher.

Beratung, Planung und Installation

Am Anfang klären wir gemeinsam mit Ihnen, wie die ideale Lösung für Ihre Ansprüche aussehen soll. Danach erfolgt die Planung und die Installation, um schließlich Ihre perfekte Druckluftlösung zu verwirklichen. Jeder Schritt von Anfang bis zum Abschluss wird dabei von erfahrenen AiRKO Mitarbeitern begleitet.

Druckluftverbrauchs-Messungen

Durch Ermittlung und Nutzung von Energieeinsparpotenzialen können Sie viel Geld sparen. Mit einem Druckluft-Audit in Ihrem Unternehmen erarbeiten wir über einen Zeitraum von mindestens sieben Tagen eine faktische Grundlage, auf der Sie fundierte Entscheidungen zur Optimierung Ihrer Druckluftstation treffen können.

Wartungsvereinbarung

Durch eine regelmäßige Wartung wird eine optimale Funktionsfähigkeit, maximale Betriebssicherheit und Langlebigkeit Ihrer Druckluftanlage erreicht.

AiRKO bietet eine große Bandbreite an unterschiedlich gestalteten Wartungsverträgen für jeden Bedarf an.

Original-Ersatzteile

Da wir bei Reparaturen nur Original-Ersatzteile von AiRKO/ALMiG verwenden, können Sie sich darauf verlassen, dass die ursprüngliche Funktion erhalten bleibt und die geplante Lebensdauer erreicht wird.

Geprüfte Original-Ersatzteile in Erstausrüsterqualität sichern Ihnen:

- lange Lebensdauer der Gesamtanlage
- lange Standzeiten auch bei höchster Beanspruchung
- Energieeffizienz durch geringste Druckverluste
- geprüfte, gleichbleibende Qualität

Energiespar- und Druckluftseminare

Unser Ziel ist immer, Sie bei Ihrer täglichen Arbeit zu unterstützen und zum Beispiel vorhandene Energie-Einsparpotenziale zu erschließen. Tipps und Beispiele aus der Praxis vermitteln wir Ihnen ausführlich in unseren Seminaren.



WARTUNG

Rundum sorglos im Falle eines Falles

Regelmäßige Wartungen beugen unerwarteten Ausfällen und Stillstand Ihrer Produktion vor. AiRKO bietet Ihnen drei verschiedene Wartungsvereinbarungen an.

Unsere hochqualifizierten Servicetechniker sorgen für volle Betriebssicherheit, niedrige Betriebskosten und gute Werterhaltung Ihrer Druckluftanlage. Durch den klar definierten Leistungsumfang der AiRKO Wartungsvereinbarungen sind Ihre Wartungskosten immer planbar.

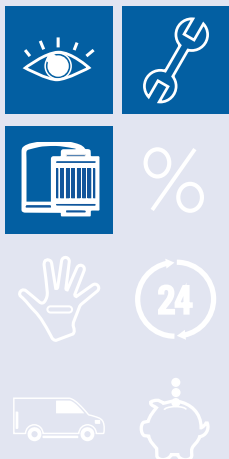
Außerdem erhalten Sie bei Wartungen attraktive Servicekonditionen auf Verschleißteile und Schmierstoffe.

Ihre Vorteile:

- Betreuung durch den Fachmann
- Kompetenz des Herstellers
- Klare Definition des Leistungsumfangs
- Gewährleistung auf Material und ausgeführte Arbeiten
- Verlängerte Gewährleistung bei Abschluss einer Wartungsvereinbarung
- Mengenrabatt bei Wartung mehrerer Maschinen
- Wartung von kompletten Stationen (auch Mischstationen)
- Original-Ersatzteile der jeweiligen Hersteller selbst bei Fremdfabrikaten

Wartungsvereinbarungen - Alles auf einen Blick

Leistungsumfang	Premium	Premium Plus	Full Service
5 Jahre AirCare Gewährleistung auf die Neuanlage (nur in Verbindung mit Wartungsvereinbarung Premium Plus oder Full Service möglich)	-	✓	✓
Wartungskosten inklusive	✓	✓	✓
Rabatt auf Ersatz- und Verbrauchsteile	-	✓	✓
Sonderkonditionen bei Wartung mehrerer Maschinen	✓	✓	✓
Markenunabhängige Mitbetreuung von vorhandenen Kompressoren	✓	✓	✓
Reisekosten inklusive	✓	✓	✓
Verschleißteile inklusive	-	-	✓
Ersatzteile inklusive	-	-	✓
Störungsbeseitigung inklusive	-	-	✓
Entsorgung inklusive	✓	✓	✓
Volle Kostentransparenz	-	-	✓
Leihanlage für den Zeitraum des Service bzw. der Reparatur inklusive	-	✓	✓
Überprüfung der Kälteanlagen nach ChemKlimaschutzverordnung			Optional
Telemonitoring und automatische Benachrichtigung des AiRKO/ALMiG Services bei Wartungs- und Störmeldungen			Optional
Wiederkehrende Messung der Druckluftstation (= Energiebilanzierung)/ Wirtschaftlichkeitsüberprüfung inkl. der Simulation des „Best Case Szenarios“; Leckagemessung (in der Energiebilanzierung enthalten)			Optional



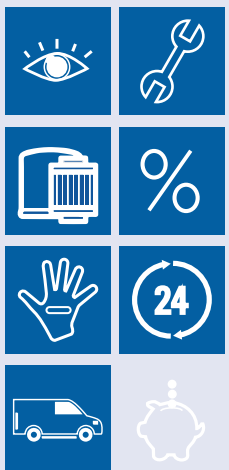
Premium-Wartungsvereinbarung

Diese Wartungsvereinbarung* minimiert durch regelmäßige, vorbeugende Inspektionen das Risiko, dass Ihre Anlage wegen Defekten oder Störungen vorübergehend oder auch länger den Betrieb einstellen muss. Die Einhaltung der gesetzlichen Vorschriften ist garantiert, wobei die wiederkehrenden Wartungstermine von uns überwacht und nach Abstimmung mit Ihnen, von uns durchgeführt werden. Und das Beste: Die Kosten bleiben überschaubar.

Die Premium-Wartungsvereinbarung bietet Ihnen u. a. folgende Vorteile:

- Sie können mit feststehenden und planbaren Dienstleistungskosten rechnen.
- Sie erhalten alle Anfahrten und Dienstleistungen (Arbeitszeit, Reisekosten, etc.) zum attraktiven Pauschalpreis.
- Wartungs- und Ersatzteile werden nach tatsächlichem Aufwand verrechnet.
- Sie verlängern die Lebensdauer der Maschine durch die Verwendung von Original-Ersatzteilen.
- Sie bekommen im Notfall eine Mietanlage zu Sonderkonditionen.
- Auf Wunsch können zusätzlich weitere Leistungen dazu gebucht werden.

*gültig für 1 Jahr ab Abschlussdatum und verlängert sich um weitere 12 Monate, wenn nicht 30 Tage vor Ablauf von einem Vertragspartner schriftlich gekündigt wird.



Premium-Plus-Wartungsvereinbarung

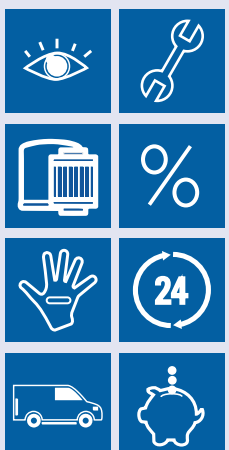
Bei dieser Wartungsvereinbarung* kommen Sie nicht nur in den Genuss aller Vorteile der Premium-Wartungsvereinbarung, sondern sorgen darüber hinaus für höchste Betriebssicherheit und Verfügbarkeit Ihrer Anlage.

Die Premium-Plus-Wartungsvereinbarung bietet Ihnen:

- Alle Vorteile der Premium-Wartungsvereinbarung
- Sie erhalten alle Anfahrten und Dienstleistungen (Arbeitszeit, Reisekosten, etc.) zum attraktiven Pauschalpreis.
- Sie erhalten bei der Wartung eines Kompressor zusätzlich 10% Rabatt auf Verschleiß- und Wartungsteile und 15% auf Öl und Schmierstoffe.
- Sie bekommen im Notfall eine Mietanlage** kostenlos zur Verfügung gestellt.
- Wir sind rund um die Uhr für Sie erreichbar.
- Auf Wunsch können zusätzlich weitere Leistungen dazu gebucht werden.

*gültig für 3 Jahre bzw. 5 Jahre bei AirCare-Paket ab Abschlussdatum und verlängert sich um weitere 12 Monate, wenn nicht 30 Tage vor Ablauf von einem Vertragspartner schriftlich gekündigt wird.

**Abhängig der Verfügbarkeit. Transportkosten, Inbetriebnahme und etwaige Servicekosten werden nach Aufwand verrechnet.



Full-Service-Wartungsvertrag

Beim Full-Service-Wartungsvertrag brauchen Sie sich um absolut nichts mehr zu kümmern. Denn er enthält sowohl die Vorteile der Premium- als auch der des Premium-Plus-Vereinbarung und hat darüber hinaus noch eine ganze Menge Bonusleistungen auf Lager. Wenn Sie einen Wartungsservice wünschen, der alle Aspekte des Kompressorenbetriebs optimal abdeckt, dann ist die Full-Service-Variante genau das Richtige für Sie.

Der Full-Service-Wartungsvereinbarung bietet Ihnen:

- Alle Vorteile der Premium- und des Premium-Plus Wartungsvereinbarung.
- Sie sind bestmöglich vor unvorhersehbaren Wartungs- und Reparaturkosten geschützt.
- Sie bekommen die Wartung inklusive aller Störungsbeseitigungen, aller Ersatzteile, aller Verbrauchsteile und aller Anfahrten zum Pauschalpreis.
- Sie können mit feststehenden Instandhaltungskosten planen und haben die volle Kostentransparenz.
- Sie sorgen für eine bestmögliche Minimierung der Produktionsausfallkosten.
- Sie sparen Energie durch den stets optimalen Wirkungsgrad der Anlage.

AIRCARE

5 Jahre Gewährleistung - inklusive

Das AirCare-Paket* gibt Ihnen die Möglichkeit auch nach Ablauf des gesetzlichen Gewährleistungszeitraums Ansprüche auf Mängelbeseitigung geltend zu machen. Behalten Sie den vollen Überblick über Ihre Servicekosten und erleben Sie keine bösen Überraschungen.

Mit klar kalkulierbarem Budget können Sie unsere Wartungspakete und die AirCare-Gewährleistungsverlängerung hervorragend kombinieren, um die Lebenszykluskosten Ihrer Druckluftstation im Voraus exakt abzubilden.

Die AirCare Gewährleistung enthält außerdem:

- Sofortreparaturen
- Notwendige Ersatzteillieferungen frei Haus
- Arbeitszeiten zur Diagnose und Instandsetzung des Kompressors
- Reisekosten (Entfernung von max. 100 km und eine Fahrtzeit von max. 2 Stunden (einfache Strecke) sind in der AirCare enthalten)

Sichern Sie sich direkt mit dem Kauf, innerhalb der ersten drei Monate, unsere AirCare-Gewährleistungsverlängerung und verpassen Sie nicht die einmalige Chance auf unser Gewährleistungspaket. Zögern Sie nicht, Ihren AiRKO Spezialisten nach den genauen Konditionen zu fragen.

Vertrauen auch Sie auf das fünfjährige AirCare-Paket.

*gemäß AirCare Gewährleistungsbedingungen und Abschluss des AirCare Gewährleistungsvertrags.

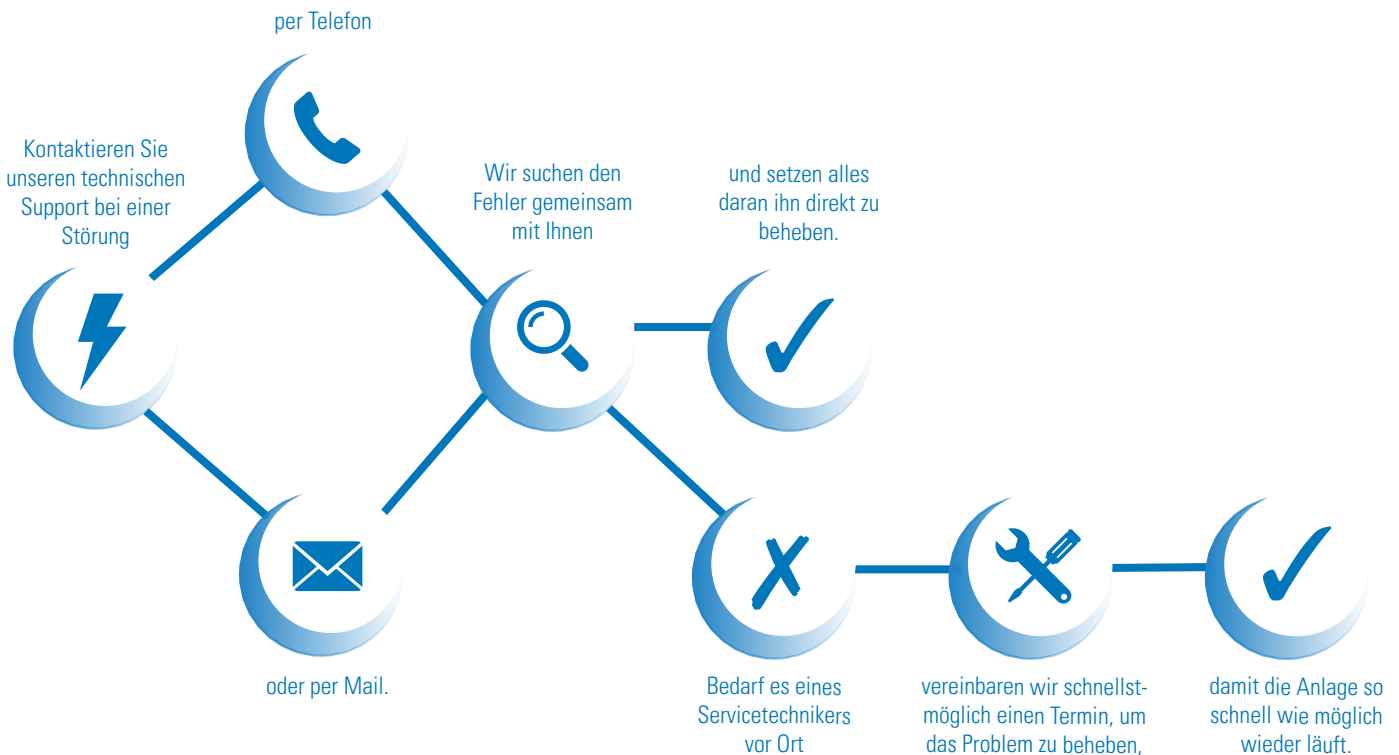


TECHNISCHER SUPPORT

Kundendienst auf höchstem Niveau fängt bereits bei der Vorab-Betreuung durch unseren technischen Support an. Schnelle Reaktionszeit und hohe Kompetenz ist unser eigener Anspruch, der durch permanente Schulung und Weiterbildung unserer Techniker gewährleistet wird.

Sollten an Ihrer Kompressorstation Störungen auftreten, steht Ihnen ein Team von Spezialisten telefonisch oder per E-Mail zur Seite und hilft Ihnen mechanische, elektrische sowie Steuerungsprobleme zu beheben.

Sollte die Störung nicht telefonisch oder per E-Mail behoben werden können, meldet sich umgehend ein Servicetechniker für die Reparatur bei Ihnen vor Ort. Durch unser flächendeckendes Netz an Servicetechnikern und Servicepartnern können wir schnell reagieren und in kurzer Zeit bei Ihnen sein.



ENERGIE SPAREN

Mit AiRKO gerüstet für ISO 50001

Energie wird immer teurer und nimmt Einfluss auf die Wettbewerbsfähigkeit von Unternehmen. Um eine Kostenentlastung zu schaffen, setzen immer mehr Unternehmen auf energieeffiziente Systeme. Auch die im Juni 2011 eingeführte internationale **Energiemanagementnorm ISO 50001** nimmt eine immer größere Rolle ein. Viele Unternehmen – egal ob Klein-, Mittel-, oder Großunternehmen – lassen sich nach dieser Norm zertifizieren. Dass dabei auch Druckluft, die nach elektrischem Strom der größte Energieträger in der Industrie ist, ein hohes Einsparpotenzial birgt, ist vielen nicht bewusst.

Bis zu 40 % Energieeinsparpotenzial verbergen sich in nahezu jeder Druckluftstation. Um teure Schwachstellen in Ihrem System aufzuspüren und Ihre Druckluftversorgung zu optimieren, nehmen wir alle Komponenten vom Druckluftherzeuger bis hin zum Druckluftverbraucher kritisch unter die Lupe.

Druckluftherzeugung

Bis zu 90 % der Betriebskosten zur Druckluftherzeugung entfallen auf die Energiekosten.

- Moderne, drehzahlregelte Energiesparkompressoren sparen bis zu 30 % Energie.

Steuerungen

Intelligente Steuerungen überwachen und optimieren die Gesamtdruckluftstation und helfen, Kosten zu senken sowie die Betriebssicherheit zu erhöhen.

Druckluftaufbereitung

Jede Anwendung fordert eine spezielle Aufbereitung:

- Zu viel Aufbereitung = unnötige Energie- und Betriebskosten
- Zu wenig Aufbereitung = Qualitätseinbußen bis hin zu Produktionsausfällen

Wärmerückgewinnung

Bis zu 94 % der eingesetzten Energie zur Druckluftherzeugung werden in Wärme umgesetzt und können vielfältig, z. B. als Heiz- oder Brauchwasser, genutzt werden.

Beispielhafte Einsparpotenziale

Kompressor Nennleistung	Nutzbare Wärme	Heizölsparsparnis/Jahr ¹	Heizölkostenersparnis/Jahr ²
11 kW	7,7 kW	2.050 l	2.665 €
15 kW	10,5 kW	2.800 l	3.640 €
22 kW	15,4 kW	4.100 l	5.338 €
30 kW	21,0 kW	5.600 l	7.280 €
37 kW	25,9 kW	6.900 l	8.978 €
45 kW	31,5 kW	8.400 l	10.920 €
55 kW	38,5 kW	10.250 l	13.325 €
75 kW	52,5 kW	14.000 l	18.200 €

¹ Bei 2.000 Stunden Wärmenutzung/Jahr und 75% Anlagen-Wirkungsgrad Ölheizung

² Bei einem Heizölpreis von 1,30 €/Liter und 2.000 Stunden Wärmenutzung/Jahr

AiRKO Energiespartipp

Das Problem:

Nach Arbeitsschluss wird die Druckluftanlage abgestellt. Selbst bei genauester Wartung der Druckluftanschlüsse (Kupplungen, Schläuche und Rohrverbindungen) ist ein Druckluftverlust im gesamten Rohrleitungssystem nicht zu vermeiden. Der Druckluftbehälter und das gesamte Rohrleitungssystem wird entleert und muss bei jedem Arbeitsbeginn wieder aufgefüllt werden. Das kostet Zeit und teure Energie!

Die Lösung:

Der mit AiRKO entwickelte, elektrisch gesteuerte Kugelhahntrieb, schließt den Druckluftabgang nach dem Druckluftbehälter bzw. vor der Druckluftverteilung automatisch.

Das Entweichen der gespeicherten Druckluft aus dem Behälter ist nicht mehr möglich. Die programmierbare elektronische Schaltung (bauseits beige) steuert den Kugelhahntrieb entsprechend den gewünschten Betriebsbedingungen.



ENERGIE SPAREN

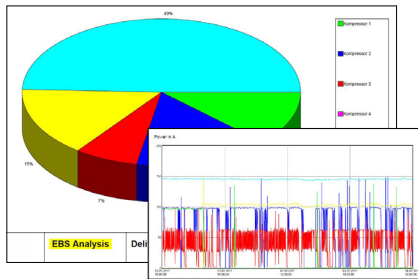
Mit dem Airko Energie-Bilanzierungssystem

Um mögliche Energieeinsparungen bei der Druckluftherzeugung und dem Druckluftverbrauch aufzudecken, hat AiRKO ein spezielles Verfahren entwickelt: Das Energie-Bilanzierungssystem – kurz EBS.

Das EBS löst Ihre Energie-Probleme mit dem „3-Stufen-Plan“. Es zeigt auf, wie Ihr Druckluftgesamtsystem mit höchster Energieeffizienz betrieben werden kann und wie Stromfresser beseitigt werden können.

Der „3-Stufen-Plan“ des EBS von AiRKO besteht aus den drei Schritten:

- Messen
- Analysieren
- Simulieren



Der Nutzen einer Druckluftverbrauchsmessung mit anschließender Simulation liegt auf der Hand:

- Das Druckluftgesamtsystem wird transparent.
- Schwachstellen werden aufgedeckt.
- Eine Vielzahl von tabellarischen und grafischen Darstellungen unterstützen Ihre Entscheidungsfindung.
- Auswirkungen von Änderungen in der Druckluft-Station können simuliert werden.
- Somit können Sie sämtliche Szenarien durchspielen und die optimale Lösung für Ihre Situation entwickeln.

Eine individuelle Beratung zur Kostenoptimierung einer Druckluft-Station kann nur auf der unbestechlichen Basis vorher gewonnener Informationen und der Simulation zukünftiger Anlagen- oder Druckluftgesamtsysteme erfolgen.

Grund genug für die AiRKO Spezialisten, Ihren aktuellen Druckluftverbrauch mithilfe einer exakten Verbrauchsmessung zu ermitteln, um dann gemeinsam mit Ihnen eine optimale Systemlösung zu erarbeiten.

Leckagen im Druckluftsystem

Anhand der Ergebnisse der EBS-Messung, lässt sich auch feststellen, ob Ihr Druckluftsystem Leckagen aufweist. Wussten Sie schon, dass die durchschnittliche Leckagerate einer Druckluftstation bei fast 30 % liegt? Leckagestellen im Druckluftgesamtsystem, also in der Verteilerleitung oder an den diversen Anschlussstellen zum Verbraucher, bedeuten einen hohen Kostenfaktor. Die undichten Stellen wirken wie Düsen, aus denen die Luft mit enormer Geschwindigkeit austritt.

Da ausströmende Luft unsichtbar und geruchsneutral ist und keine direkte Gefahr darstellt, wird sie meistens nicht mit ähnlicher Aufmerksamkeit behandelt wie z. B. eine Leckage in einer Wasserleitung. Der durch die Leckstellen größer werdende Volumenstrombedarf führt zu höheren Energiekosten bei der Druckluftherzeugung.

Nachfolgende Tabelle vermittelt einen Eindruck über den Umfang leckagebedingter Energiekosten.

Lochdurchmesser	Luftverlust bei 6 bar	Luftverlust bei 12 bar	Energieverlust bei 6 bar	Energieverlust bei 12 bar	Kosten 6 bar	Kosten 12 bar
[mm]	[l/s]	[l/s]	[kW/h]	[kW/h]	[€/Jahr]	[€/Jahr]
1	1,2	1,8	0,3	1,0	263	876
3	11,1	20,8	3,1	12,7	2.716	11.125
5	30,9	58,5	8,6	33,7	7.534	29.521

Leckagebedingte Energiekosten, Quelle: VDMA „Leckagen“

Schon eine kleine Leckage von nur 5 mm Durchmesser (Gesamtdurchmesser vieler kleiner Leckagen, die in Summe 5 mm ausmachen) hat in einem 12 bar-Druckluftnetz fatale Folgen, sprich Luftverluste von 58,5 l/s für deren Erzeugung sie mehr als 16.000 €/Jahr aufwenden müssen.

Der erste Schritt zur Optimierung ist die Ermittlung der Leckagemenge durch:

- 1.) Bestimmung von Leckagen durch Druckbehälterentleerung
- 2.) Bestimmung von Leckagen durch Kompressorlaufzeiten
- 3.) Bestimmung von Leckagen durch Druckluftverbrauchsmessungen

Lokalisieren von Leckagen:

- Leckagesuchspray
- Geräuschentwicklung
- Ultraschallmessgeräte

Wie Sie sehen ist die Ermittlung der Leckagemenge und der Ort des Auftretens in vielen Fällen leicht ermittelbar und die Beseitigung oftmals relativ günstig, besonders unter dem Aspekt, dass ca. 70 % der Druckluftleckagen in den letzten 30 % des Druckluftsystems auftreten.

INDUSTRIE 4.0

Mit AiRKO ins digitale Zeitalter

Jederzeit die richtigen Entscheidungen treffen: Das gelingt ganz einfach, wenn eine Vielzahl an Fakten aus Ihrer Druckluftstation für Sie verfügbar ist, unabhängig von Ihrem Aufenthaltsort.

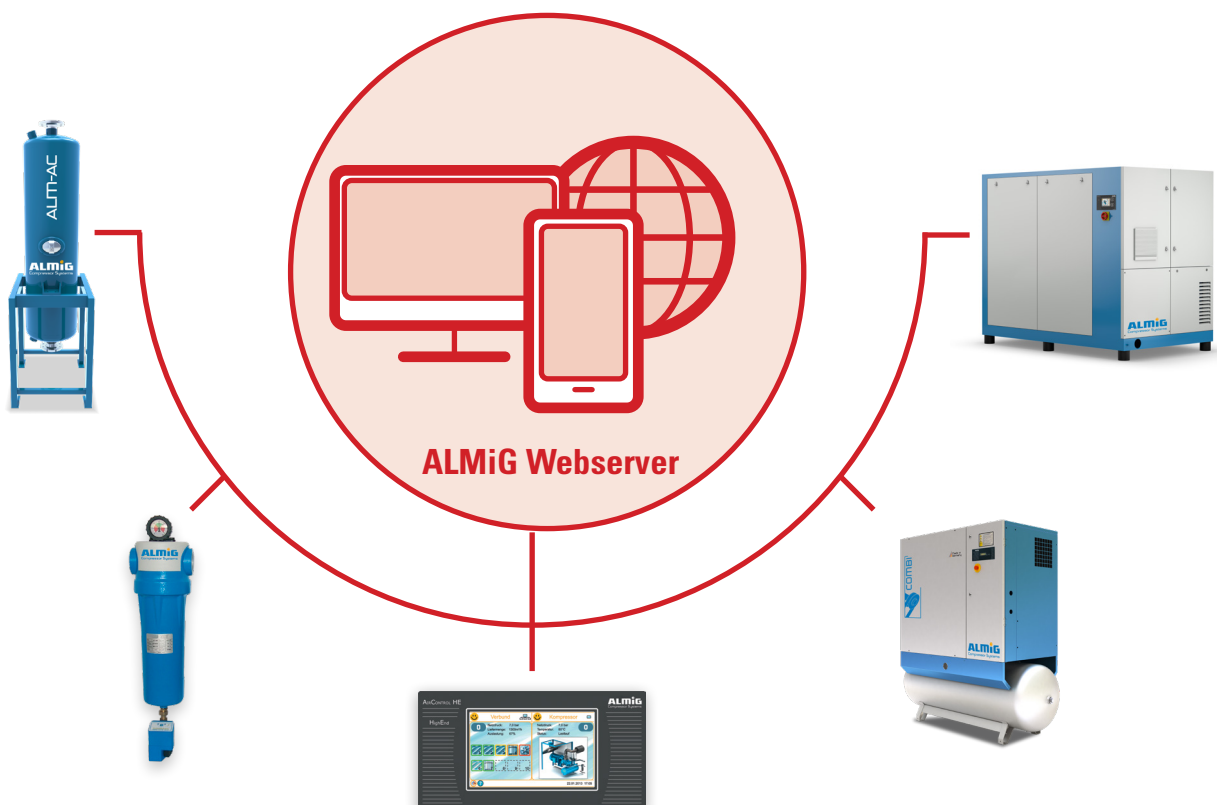
Dazu ist nicht mehr nötig als die Anbindung Ihres Steuerungssystems an das Intra- oder Internet mittels modernster IoT-Komponenten.

Intelligente Steuerungen sorgen für die Kommunikation zwischen Mensch und Kompressor. So tragen sie zu einem effizienten Kompressorenmanagement bei, mit dem sich alle Funktionen der Überwachung und Dokumentation wahrnehmen lassen. Ein wesentlicher Bestandteil, um Kosten zu senken und Transparenz und Betriebssicherheit zu erhöhen. Sowohl für Einzelkompressoren als auch für den Kompressorenverbund inklusive Ihrer Druckluftaufbereitungskomponenten.

Mithilfe dieser intelligenten und modernen Steuerungssysteme ist es möglich, dass sich die Kompressoranlage direkt mit einem Servicezentrum in Verbindung setzt, schon bevor Sie merken, dass eine Wartung oder eine Störung ansteht. Mit dem AiRKO Telemonitoring sind Sie auf der sicheren Seite.

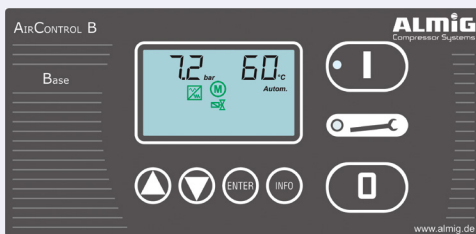
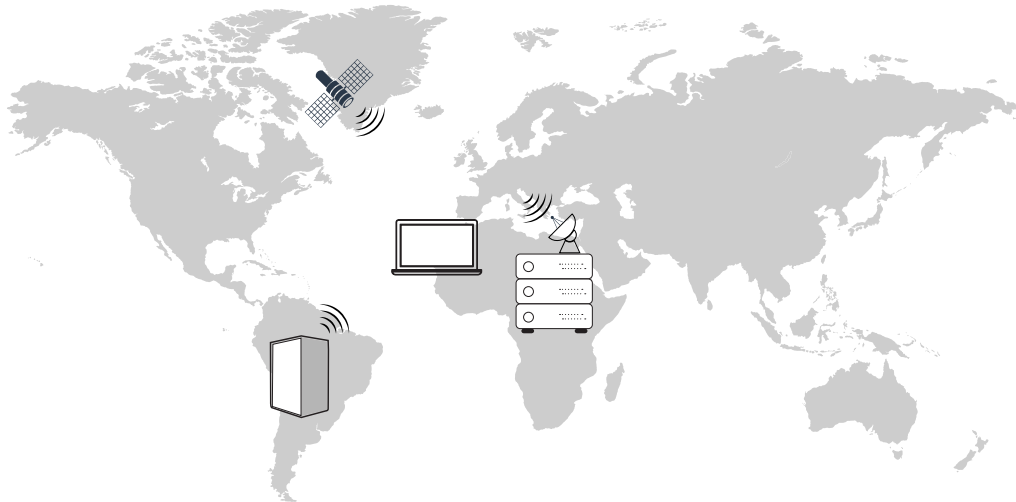
Ihre Vorteile im Überblick:

- Ferndiagnose durch unseren Service-Fachmann. Dadurch entfallen Kosten für weite Anfahrtswege.
- Automatischer Informationsaustausch sowie Versand von Stör- sowie Warn- und Statusmeldungen direkt an Sie.
- Beratung/Optimierung Ihrer Druckluftstation nach Fernauslesen der Betriebsparameter durch unsere Fachingenieure.
- Verlängerte Lebensdauer der Kompressoren durch kontinuierliche Überwachung und Datenkommunikation.
- Ausfallzeiten der Druckluftstation werden durch unser Telemonitoring auf ein Minimum reduziert.
- Bei eventuellen Einsätzen hat der Service-Fachmann schon die richtigen Ersatzteile dabei.
- Störungen werden schneller erkannt und behoben.
- Sie müssen sich nicht um Wartungstermine kümmern.
- Ein Höchstmaß an Wirtschaftlichkeit und Verfügbarkeit der Kompressorstation kann damit realisiert werden.



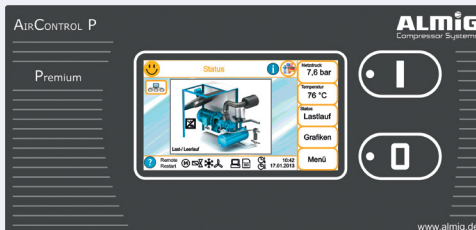
STEUERUNG

Mit der AiRKO Steuerungsfamilie verwalten Sie die gesamte AiRKO Druckluftstation - und das weltweit



AIR CONTROL B

- Mikroprozessorsteuerung mit beleuchtetem Farb-Display
- Bedienerführung mittels Nummernschlüssel
- Anzeige aller wichtigen Betriebszustände
- Wartungsintervallanzeige
- Anbindung an übergeordnete Steuerungssysteme



AIR CONTROL P

- Farb-Touchscreen und beleuchtetem Grafikdisplaymenü
- Gestützte Bedienerführung
- Timer-Programmierung zur optimalen Anpassung
- Diverse grafische Darstellungen abrufbar
- Mastersteuerung für Grundlastwechsel-Schaltung (4 weitere Kompressoren zuschaltbar)
- Umfangreiche Statistik mit Daten-Logging



AIR CONTROL HE

- Verbrauchsabhängige Verbundsteuerung (bis zu 10 Kompressoren einsetzbar)
- 7" TFT-Farb-Touchscreen für einfachste Bedienung
- Integrierter Webserver
- Grafische Darstellung von Energie- und Verbrauchsprofilen
- Schnelle Information zum Betriebszustand aller angeschlossenen Kompressoren
- Vergabe von Prioritäten
- Ermittlung und Darstellung von Leckagen

Airko GmbH

Neuhofenstrasse 19
A-4521 Schiedlberg
Telefon +43 7251 22 290 0
Fax +43 7251 22 290 300
office@airko.at
www.airko.at